

EML515 - Es Trenc



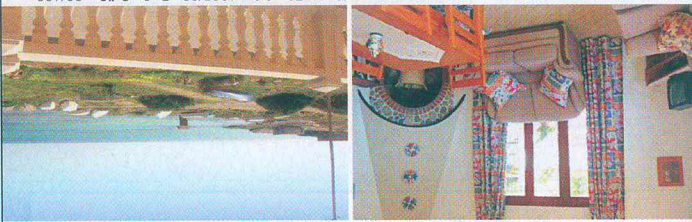
Hauspreis pro Woche:

A	B	C	D	E	F
5239	5029	4340	3840	3150	2429



Diese Landfinca liegt nur wenige Kilometer von den schönsten und größten Strandparadiesen entfernt. Es Trenc und Sa Rapita haben echte Karibik-Qualität und erstrecken sich über eine Länge von mehreren Kilometern. Der 4000 m<sup>2</sup> große und eingezäunte Garten mit großzügigem Pool liegt innerhalb eines enormen Landgutes, welches noch bewirtschaftet wird. Alle 7 Doppelzimmer verfügen über ein eigenes Bad, Klimaanlage und Satelliten-TV. Auf Wunsch und Bestellung (mindestens 2 Wochen vor Anreise) 2 Zustell- und 3 Babybetten. Durch eine Verbindungstür erreichen Sie ein einfacheres Apartment mit 3 Doppelzimmern (3 Betten von 135 x 180 cm) und einem Bad. Im Apartment steht eine Klimaanlage zur Verfügung.

EML536 - Es Trenc



Hauspreis pro Woche:

A	B	C	D	E	F
1410	1359	1199	1029	840	599

**4 Schlafzimmer:** (1D)+(2B)+(2B)+(1D).  
Gartenmöbel, Grill, 2xWC, 2xDusche.  
Kinderbett, Waschmaschine, Geschirrspüler, Kühlschrank, Elektroherd, Mikrowelle, Parken auf der Straße.  
**Hausinfo:** TV, Parabol, DVD, Kamin.

mit herrlichem Meerblick zum Entspannen. Für Goffer ist der Club „SON ANTEW“ gut gelegen. ca. 20 Autominuten entfernt.

EML613 - Sa Rapita



Hauspreis pro Woche:

A	B	C	D	E	F
1299	1210	1010	910	680	460

**3 Schlafzimmer:** (2B)+(2B)+(1D).  
Grill, 2xWC, 2xDusche.  
Kinderbett, Waschmaschine, Geschirrspüler, Gartenmöbel.  
**Hausinfo:** Außenpool 16 m<sup>2</sup>, TV, Parabol, Kaminofen.

**10 Schlafzimmer:** (1D)+(1GL)+(1D-1B)+(2B)+(2B)+(3B)+(2B)+(1GL)+(1GL).  
8xWC, 8xWanne.  
Gaskocher, Mikrowelle, Geschirrspüler, 263 l Gefriertruhe, Kühlschrank.  
**Hausinfo:** Außenpool 50 m<sup>2</sup>, TV, Parabol, Gratis Internet, Bxklimaanlage.

